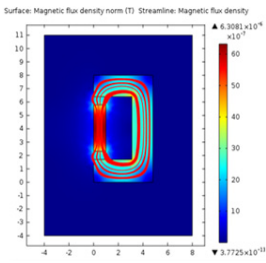




# Tabla de Contenido

## Editorial 5

### DISEÑO DE UN GENERADOR DE FLUJO AXIAL USANDO EL MÉTODO DE ELEMENTOS FINITOS

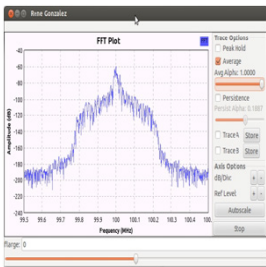


Axial flux generator design by using the finite elements method

Luisa Fernanda Herrera Giraldo  
 Jorge Alexander Alarcón Villamil  
 Edwin Rivas Trujillo

6 - 15

### EVALUACIÓN DEL DESEMPEÑO DE FILTRO ADAPTADO PARA RADIO COGNITIVA

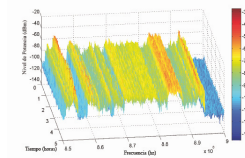


Matched filter performance evaluation for radio

Daniilo Alfonso López Sarmiento  
 Octavio José Salcedo Parra  
 René Geovani González Caballero

16 - 27

### ESTUDIO DEL MODELO DE PROPAGACIÓN SUZUKI PARA REDES MÓVILES

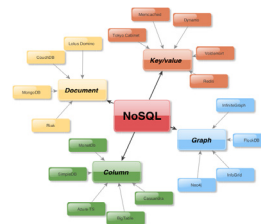


Study of Suzuki propagation model for mobile networks

Gina Sierra  
 Luis Fernando Pedraza  
 Nancy Yaneth Gélvez García

28 - 34

### UN VIAJE A TRAVÉS DE BASES DE DATOS ESPACIALES NoSQL

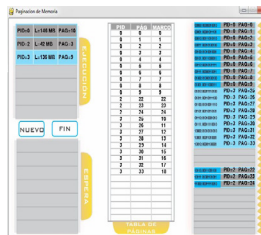


A journey through spatial database NoSQL

Helio Henry Ramírez Arévalo  
 Jhon Francined Herrera Cubides

35 - 47

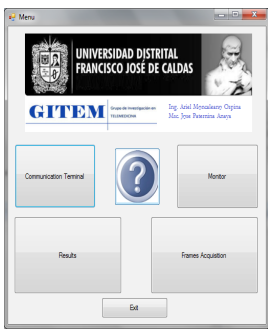
### PAGINACIÓN DE MEMORIA EN OS X



Memory paging in Mac OS

Nancy Yaneth Gélvez García  
 Linda Sheriyn Rodríguez Castro  
 Iván Javier Ponce Fajardo

48 - 53



## DISEÑO E IMPLEMENTACIÓN DE UN ANALIZADOR PARA EL PROTOCOLO AX.25

Design and implementation AX.25 protocol analyzer

Ariel Ricardo Moncaleano Ospina  
José De Jesús Paternina Anaya  
Elvis Eduardo Gaona García

54 - 65

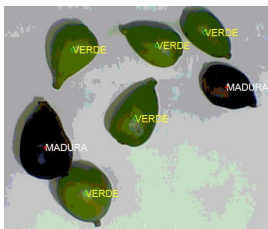
## MULTIMONITERO Y VISUALIZACIÓN DE VARIABLES FISIOLÓGICAS EN UN DISPOSITIVO

Multi monitoring system and display of physiological variables in mobile device



Luis Enrique Mendoza  
Ronaldo Alonso Delgado  
Oscar Eduardo Gualdrón

87 - 91



## DISEÑO DE UN SISTEMA ROBOTIZADO DE CLASIFICACIÓN DE BREVES CON FINES ACADÉMICOS

Design of robotic systems for fig classification with educational aims

Jonathan Soto Duran  
César Peña  
Oscar Gualdrón

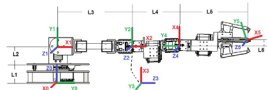
66 - 79

## AGENTES DE SOFTWARE APLICADO A GESTIÓN DE REDES BASADA EN WEB

Software agents applied to web network management

Rolando Rubio Rodríguez  
Julio Barón Velandia  
Carlos Enrique Montenegro Marín

92 - 100



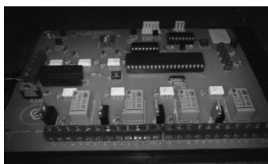
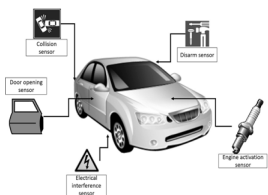
```
ip_base=192.168.18
lan_ipf1a=ip_base.1
lan_ipf2a=ip_base.2
lan_ipf3a=ip_base.3
lan_ipf4a=ip_base.4
lan_ipf5a=ip_base.5
#parametro de la red en el chillo
lan_ipf6a=ip_base.6/24
#Rango de direcciones dhcp
#dhcp inicio
lan_ipf7a=ip_base.2
#dhcp final
lan_ipf8a=ip_base.250
#tiempo en que el cliente solicita nuevamente una direccion ip
#tasa=10
# Esta ip se activa al momento de iniciar el chillo
no debe ser
# conocida ni facil de obtener debe ser secreta
lan_ipf9a=18.12.31.121
# es la direccion ip del servidor remoto
#servidor de divero
servidor_remoto=200.31.69.50
#serial que identifica a cada linksys de forma unica
serial= cat /etc/openvpn/id
```

## DEVELOPMENT OF A VEHICLE SECURITY SYSTEM WITH LOCAL AND REMOTE CONTROL AND EVENT NOTIFICATIONS

Desarrollo de un sistema de seguridad para vehículos con notificación de eventos y funciones de control remoto y local

Juan Manuel Sánchez  
Omar Sogamoso Heredia  
Edwin Villarreal López

80 - 86



## DESEMPEÑO DE LOS PROTOCOLOS DE ENRUTAMIENTO MESH

Performance mesh routing protocols

Danilo Alfonso López Sarmiento  
Octavio José Salcedo Parra  
Edwin Rivas Trujillo

101 - 107

